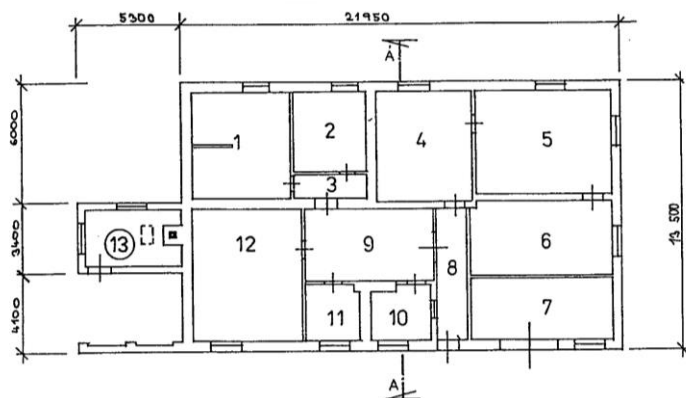


Název objektu	<b>Budova provozní</b>
Číslo objektu	52
Kraj	OLOMOUCKÝ
Obec	Přerov
k. ú.	Přerov
List vlastnictví	1025
Parc. č.	6900/799
Výměra	337 m <sup>2</sup>
Zkolaudováno	účelová budova pro skladování
Možnost využití	víceúčelová budova pro drobnou výrobu nebo skladovací prostor spojený s administrativní částí
Počet podlaží	1
Preference	pronájem celého objektu
Kontakt pro INFO:	Jiří SKŘEČEK, mob: +420 702 208 453, tel: +420 580 580 120, email: <a href="mailto:jiri.skrecek@lompraha.cz">jiri.skrecek@lompraha.cz</a>

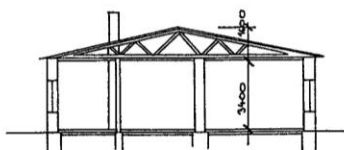




#### LEGENDA

1	25,45 m <sup>2</sup>	KOUPELNA
2	13,50 m <sup>2</sup>	WC
3	4,30 m <sup>2</sup>	UMÝVÁRNA
4	23,45 m <sup>2</sup>	KANCELÁŘ
5	35,75 m <sup>2</sup>	KANCELÁŘ
6	31,10 m <sup>2</sup>	KANCELÁŘ
7	21,90 m <sup>2</sup>	DÍLNA
8	14,70 m <sup>2</sup>	CHODBA
9	21,40 m <sup>2</sup>	CHODBA
10	10,70 m <sup>2</sup>	KANCELÁŘ
11	6,30 m <sup>2</sup>	KANCELÁŘ
12	39,35 m <sup>2</sup>	KANCELÁŘ
13	13,75 m <sup>2</sup>	KOTELNA
	261,65 m <sup>2</sup>	

PŘÍČNÝ ŘEZ A-Á



PŘEROV -

OBJEKT ČÍSLO : 52 PROVOZNÍ BUDOVA

Budova se nachází uvnitř týlového zázemí letiště Přerov cca 700 metrů od hlavního vchodu letiště Přerov. Vstup do objektu je zajištěn 1 nezávislým vstupem. Budova je z jedné strany přístupná přímo z účelové komunikace, ze tří stran je navazující travnatá plocha. Budova je samostatně stojící. V blízkosti objektu se nachází dostatečný odbavovací prostor.

Budova se skládá z centrální chodby, skladových prostor, kanceláří, šaten a společného sociálního zařízení pro muže i ženy.

Budova je cihlová, vnější omítky jsou z větší části v pořádku. Vnitřní omítky jsou vápenné, vnější jsou cementové.

Střecha je šikmá, sedlová s plechovou pozinkovanou krytinou.

Klempířské konstrukce jsou pozinkované, nenatřené.

Podlaha na chodbách je většinou dlažba, v kancelářích, šatnách a skladech PVC.

Elektroinstalace je ve velmi dobrém stavu, stejně tak jako přívod plynu.

Budova je napojena na vodovod areálu.

Vytápění celého objektu je zajištěno samostatnou plynovou kotelnou se dvěma plynovými kotly o výkonu 2x 26,5 kW s ústředním topením v celém objektu. Topení je v současné době odpojeno.

