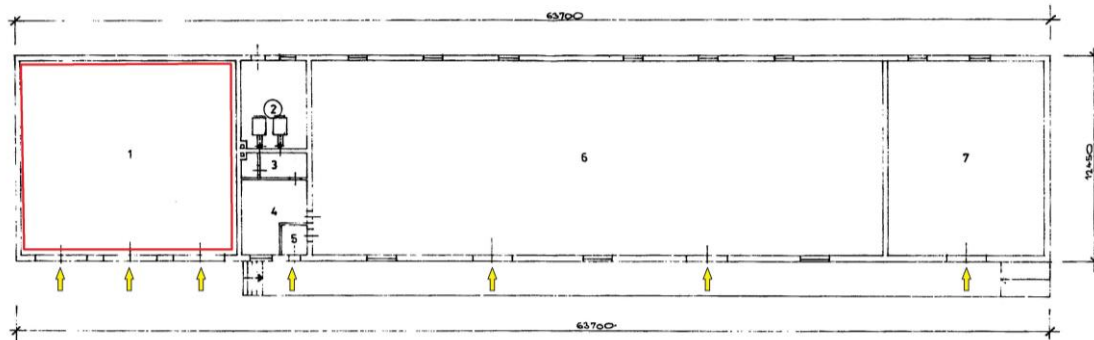
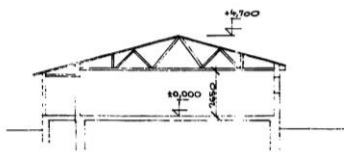


Název objektu	Budova skladová
Číslo objektu	96
Kraj	OLOMOUCKÝ
Obec	Bochoř
k. ú.	Bochoř
List vlastnictví	680
Parc. č.	990/185, 990/189, 990/193, 990/194
Výměra	897 m ²
Zkolaudováno	účelová budova skladovací
Možnost využití	víceúčelová budova pro drobnou výrobu nebo skladovací prostor spojený s administrativní částí
Počet podlaží	1
Kontakt pro INFO:	Jiří SKŘEČEK, mob: +420 702 208 453, tel: +420 580 580 120, email: jiri.skrecek@lompraha.cz





PŘÍČNÝ ŘEZ A - A'



LEGENDA

1	165,00 m ²	GARÁŽ
2	20,85 m ²	KOTELNA
3	6,10 m ²	WC
4	13,15 m ²	KANCELÁŘ
5	4,85 m ²	CHODBA
6	413,10 m ²	SKLAD
7	112,30 m ²	SKLAD
	725,35 m ²	



PŘEROV

PRONAJATO

Budova se nachází uvnitř týlového zázemí letiště Přerov cca 350 metrů od hlavního vchodu letiště Přerov. Budova je přístupná přímo z účelové komunikace, ze zadní strany je navazující travnatá plocha. Budova je samostatně stojící.

Prvním samostatným prostorem je garážové stání se třemi vraty, bez sociálního zařízení (pronajato).

Druhým samostatným prostorem je vstupní chodba, kancelář se sociálním zařízením pro muže i ženy a skladový prostor, skládající se ze dvou skladových hal. Hala č. 1 má dvoje vrata, hala č. 2 má jedny vrata. Před oběma halami se nachází vyvýšená skladovací rampa.

Budova je cihlová, vnější omítky jsou z větší části v pořádku. Vnitřní omítky jsou vápenné, vnější jsou cementové.

Střecha je šikmá, sedlová s plechovou pozinkovanou krytinou.

Klempířské konstrukce jsou pozinkované, nenatřené.

Podlaha na chodbách a části skladů je betonová, v kancelářích, šatnách a části skladů PVC.

Elektroinstalace je ve velmi dobrém stavu, stejně tak jako přívod plynu. Budova je napojena na vodovod areálu.

Vytápění celého objektu je zajištěno samostatnou plynovou kotelnou se dvěma plynovými kotly o výkonu 2x 34 kW s ústředním topením v celém objektu. Topení je plně funkční.

