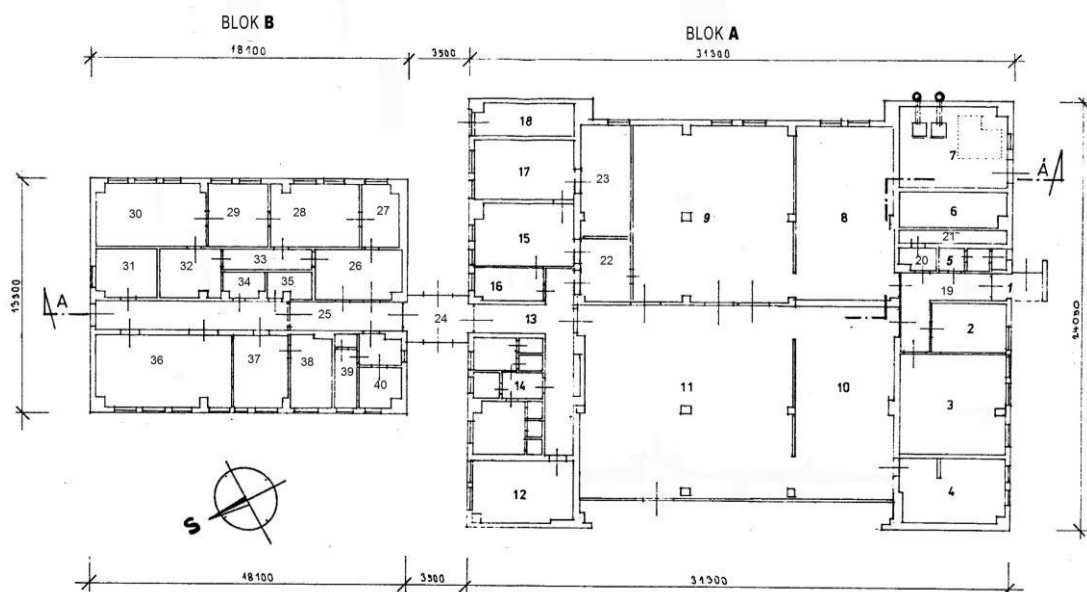


Název objektu	<b>BUDOVA VÝŠKOVÁ</b>
Číslo objektu	<b>146</b>
Kraj	OLOMOUCKÝ
Obec	Bochoř
k. ú.	Bochoř
List vlastnictví	680
Parc. č.	990/131
Výměra	1.001 m <sup>2</sup>
Zkolaudováno	účelová stavba – zabezpečující letecký provoz
Možnost využití	víceúčelová budova pro kancelářskou činnost, drobnou výrobu nebo menší skladovací prostor spojený s administrativní částí.
Počet podlaží	1
Kontakt pro INFO:	Ing. Květoň HOLCR, mob: +420 702 208 453, tel: +420 580 580 120, email: <a href="mailto:kveton.holcr@lompraha.cz">kveton.holcr@lompraha.cz</a>





### LEGENDA

#### BLOK A

1	4,40	m <sup>2</sup>	CHODBA
19	12,30	m <sup>2</sup>	CHODBA
2	11,40	m <sup>2</sup>	KUCHYŇSKÝ KOUT
3	33,40	m <sup>2</sup>	KANCELÁŘ
4	22,10	m <sup>2</sup>	KANCELÁŘ
5	4,65	m <sup>2</sup>	WC
20	2,60	m <sup>2</sup>	WC
21	4,55	m <sup>2</sup>	SKLAD
6	12,00	m <sup>2</sup>	TECHNICKÁ MÍSTNOST
7	26,60	m <sup>2</sup>	KOTELNA
8	55,75	m <sup>2</sup>	KANCELÁŘ
9	90,00	m <sup>2</sup>	KANCELÁŘ
22	10,30	m <sup>2</sup>	CHODBA
23	17,10	m <sup>2</sup>	KANCELÁŘ
10	60,95	m <sup>2</sup>	KANCELÁŘ
11	130,05	m <sup>2</sup>	UČEBNA
12	21,35	m <sup>2</sup>	SKLAD
13	24,65	m <sup>2</sup>	CHODBA
14	26,60	m <sup>2</sup>	UMÝVÁRNA
15	21,05	m <sup>2</sup>	KANCELÁŘ
16	7,60	m <sup>2</sup>	SKLAD
17	20,45	m <sup>2</sup>	KANCELÁŘ
18	10,60	m <sup>2</sup>	SKLAD
	630,45	m <sup>2</sup>	

### LEGENDA

#### BLOK B

24	9,45	m <sup>2</sup>	CHODBA
25	28,85	m <sup>2</sup>	CHODBA
26	13,20	m <sup>2</sup>	KANCELÁŘ
27	7,00	m <sup>2</sup>	KANCELÁŘ
28	17,85	m <sup>2</sup>	KANCELÁŘ
29	12,70	m <sup>2</sup>	TECHNICKÁ MÍSTNOST
30	22,70	m <sup>2</sup>	TECHNICKÁ MÍSTNOST
31	9,70	m <sup>2</sup>	KANCELÁŘ
32	9,70	m <sup>2</sup>	TECHNICKÁ MÍSTNOST
33	6,00	m <sup>2</sup>	CHODBA
34	3,60	m <sup>2</sup>	TECHNICKÁ MÍSTNOST
35	3,75	m <sup>2</sup>	TECHNICKÁ MÍSTNOST
36	33,60	m <sup>2</sup>	KANCELÁŘ
37	13,00	m <sup>2</sup>	KANCELÁŘ
38	10,35	m <sup>2</sup>	KANCELÁŘ
39	14,70	m <sup>2</sup>	UMÝVÁRNA
	216,15	m <sup>2</sup>	

Budova se nachází uvnitř týlového zázemí letiště Přerov cca 250 metrů od hlavního vchodu letiště Přerov. Budova je z čelní strany přístupná přímo z účelové komunikace, z boční strany k budově přináležejí menší zpevněná plocha, ze dvou stran je navazující travnatá plocha. Budova je samostatně stojící.

Objekt je bývalá budova výškových pilotů, skládající se ze vstupní části, dvou samostatných bloků. Každý blok má navíc další samostatné vstupy. V každém bloku je samostatné sociálního zařízení.

Budova je cihlová, vnější omítky jsou v pořádku. Vnitřní omítky jsou vápenné, vnější jsou cementové.

Střecha je plochá, s lepenkovou krytinou.

Klempířské konstrukce jsou pozinkované, nenatřené.

Podlaha na chodbách je dlažba, v kancelářích, a ostatních prostorech PVC.

Elektroinstalace je ve velmi dobrém stavu, stejně tak jako přívod plynu.

Budova je napojena na vodovod areálu.

Vytápění celého objektu je zajištěno samostatnou plynovou kotelnou se dvěma plynovými kotly o výkonu 2x 90 kW s ústředním topením v celém objektu. Topení je plně funkční.

Celý areál letiště Přerov je trvale střežen bezpečnostní agenturou.